

BURGHASLACH

Aus Burghaslachs Vergangenheit



Hauptstraße



Straßenpartie



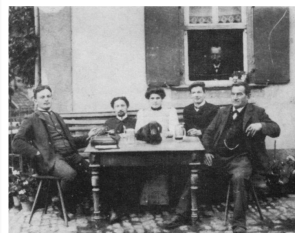
Alte Ansichtskarte von Burghaslach

Beide Mühlen sorgten einmal für das „tägliche Brot“ in Burghaslach. Die Neue Mühle war bis 1956 in Betrieb. (Eine dort 1777 errichtete Windmühle fiel kurz danach bei einem Sturm wieder ein.) Die Höhn's Mühle war von 1785 bis 1961 als Getreidemühle in Betrieb. Die mit ihr verbundene Säge wurde darüber hinaus bei Bedarf weiter genutzt.

Der Steigerwald 1988/1, S. 355 & 2004/1, S. 153



Einweihung der Turnhalle 1898



Idylle um die Jahrhundertwende



Mühlgasse um 1925
Der Steigerwald 1988/4, S. 639



Faustballer 1930



Kriegsjahr 1916



Winter 1940



Bäckergasse 1909
Der Steigerwald 1988/1, S. 354



Der Steigerwald 1981/3, S. 71



Kirchplatz Burghaslach (um 1910) Foto: Martha Kühlwein



Denkmaleinweihung am 28.5.1922 Foto: Robert Hofmann



Der alte Röhrenbrunnen am Marktplatz Foto: Hans Schlegel



Seilerarbeiten um 1932 Foto: Ema Brater



Musikkapelle Breitenlohe in den 1930iger Jahren
Der Steigerwald 1988/4, S. 639



Der Gänshirt' (um 1950) Foto: Margret Pigl



Kirchenrenovierung 1903 Foto: Andreas Insenhöfer
Der Steigerwald 1988/4



Zeichnung: Walter Röck

Der Steigerwald 1988/4, S. 576